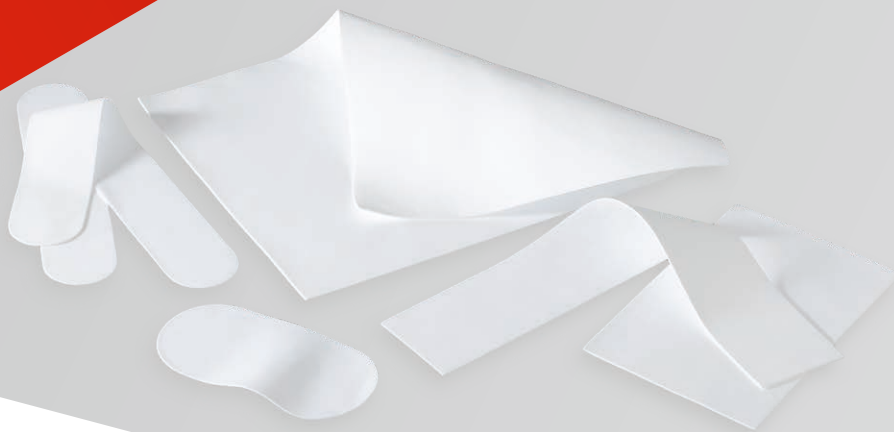


ゴアテックス® 心臓修復用パッチ

GORE-TEX®

Cardiovascular Patch



PERFORMANCE THROUGH EXPERIENCE

世界で40年以上の販売実績

主な適用用途

- 心房中隔欠損症 (ASD)
- 心室中隔欠損症 (VSD)
- ファロー四徴症 (TOF)
- 心室瘤 (心室補強)
- 心室中隔穿孔 (VSP)

規格

品番	厚さ (mm)	サイズ (mm)
PC-0460	0.4	60 × 30
PC-0490		90 × 20
PC-0675	0.6	75 × 50
PC-06150		150 × 100
PC-0875	0.8	75 × 50
PC-08150		150 × 100

Together, improving life



生体適合性

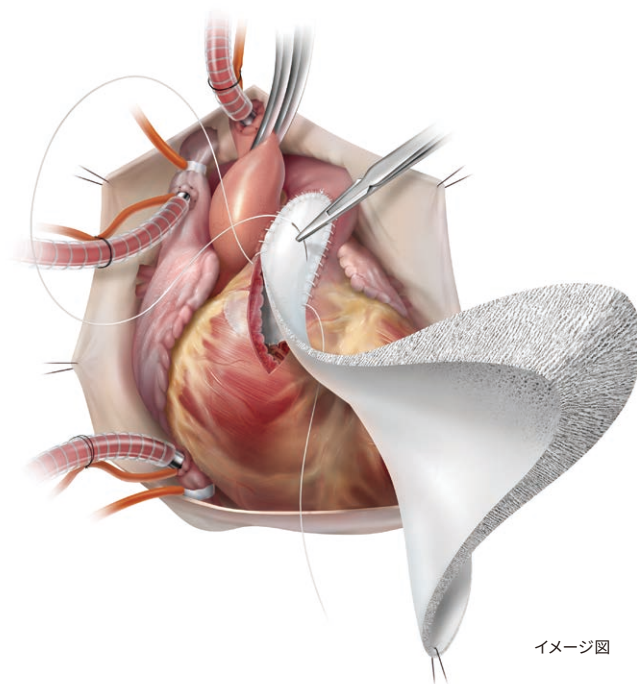
100% ePTFE 素材からなり、生体適合性を有します。速やかな組織の浸潤を許し、周辺組織と結合するよう設計されています。

トリミングが容易

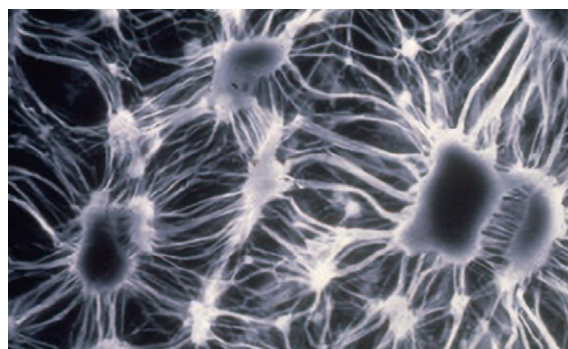
裂けやほつれが少なく、自由にトリミングできるよう設計されており、さまざまなサイズや形状でご使用いただけます。

柔軟性と追従性

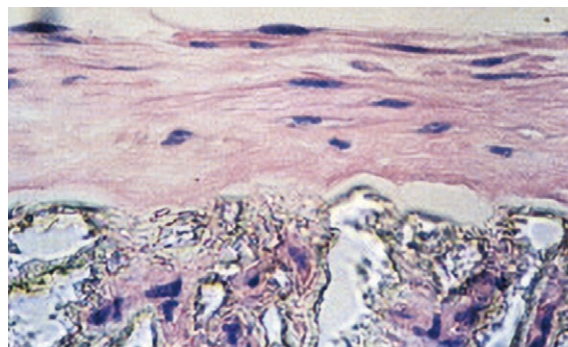
100% ePTFE の多孔質構造からなるシート材で、強度および柔軟性・追従性を有するよう設計されています。



イメージ図



心臓修復用パッチの表面電子顕微鏡写真



染色組織標本

販売名：ゴアテックス®EPTFEパッチII 承認番号：16000BZY00180000 一般的名称：合成心筋パッチ
ゴア、GORE、ゴアテックス、GORE-TEX、Together, improving lifeおよび記載のデザイン（ロゴ）は、W. L. Gore & Associatesの商標です。
© 2024 W. L. Gore & Associates, Inc. / 日本ゴア合同会社 231256600-JA JANUARY 2024

「添文ナビ」アプリで
電子添文を
ご参照ください



製造元 W. L. Gore & Associates, Inc.

製造販売元 **日本ゴア合同会社**
メディカル・プロダクツ・ディビジョン

〒108-0075 東京都港区港南1-8-15 Wビル
T 03 6746 2560 F 03 6746 2561 goremedical.com/jp

