

ゴアテックス® ソフトティッシュパッチ

GORE-TEX®

Soft Tissue Patch



PERFORMANCE THROUGH EXPERIENCE

主な適用用途

- 横隔膜再建
- 胸壁再建
- その他ヘルニアの修復

規格

品番(オーダーNo)	厚さ(mm)	サイズ(mm)	形状
141005		100 × 150	
141505	1.0	150 × 200	
142005		200 × 300	長方形
131005		100 × 150	
131505	2.0	150 × 200	

Together, improving life



柔軟性と追従性

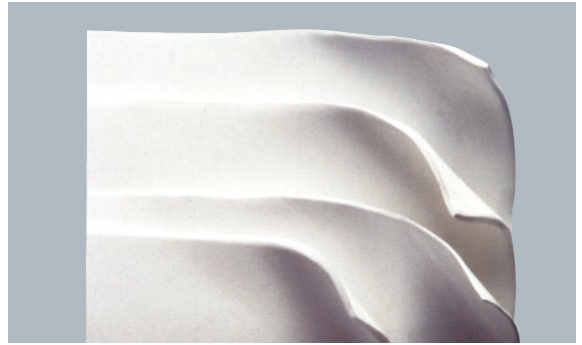
100% ePTFE 素材の多孔質構造からなるシート材で、柔軟性と追従性を有するように設計されています。また、生体適合性を有し、長期のインプラントでも劣化や変質が起こりにくいことが期待されます。

トリミングが容易

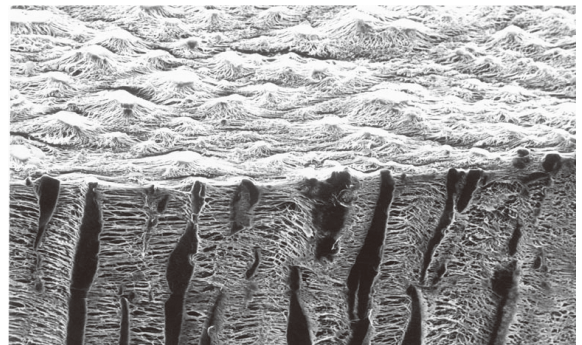
トリミングの際の裂けやほつれが少なくなるよう設計されており、さまざまなサイズや形状でご使用いただけます。

高い強度

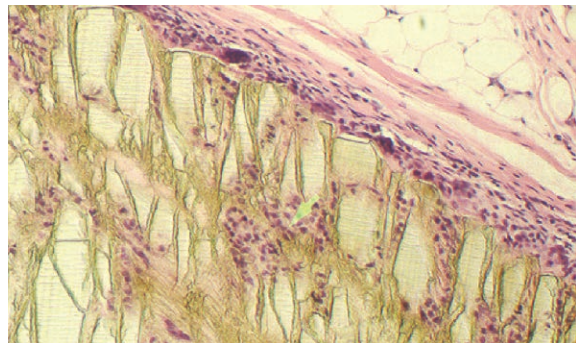
筋層の修復に用いられる組織補強材料には強度が求められ、長期間インプラントされても劣化が少なく、高い強度を保つ必要があります。ゴアテックス® ソフトティッシュパッチは100% ePTFE の多孔質構造からなる1 mm もしくは2 mm 厚のシート材で、高い強度および柔軟性を持つように設計されています。



ゴアテックス® ソフトティッシュパッチ 1 mm厚、2 mm厚



電子顕微鏡写真：製品断面



染色写真：インプラント後30日目（ウサギの腹腔内への留置例）

本資料は医療関係者向けです。それ以外の方への再配布はご遠慮ください。全ての禁忌、警告、使用上の注意および有害事象に関する詳細は電子化された添付文書（電子添文）を必ずご参照ください。

販売名：ゴアテックス®組織補強材料 承認番号：21100BZY00228000 一般的名称：非吸収性ヘルニア・胸壁・腹壁用補綴材
© 2026 W. L. Gore & Associates, Inc. / 日本ゴア合同会社 無断転載・複製を禁じます。記載の商標は、Goreグループの関連会社または各権利者の商標です。
"Together, improving life"および記載のデザイン（ロゴ）は、Goreの商標です。 26CR3004-JA01 APRIL 2026 MAT-0577-1

「添文ナビ」アプリで
電子添文を
ご参照ください



製造元 W. L. Gore & Associates, Inc.

製造販売元 **日本ゴア合同会社**
メディカル・プロダクツ・ディビジョン

〒108-0075 東京都港区港南1-8-15 Wビル
T 03 6746 2560 F 03 6746 2561 goremedical.com/jp

