



ゴア® プロパテン® バスキュラーグラフト  
GORE® PROPATEN®  
Vascular Graft

ゴアテックス® バスキュラーグラフト  
GORE-TEX®  
Vascular Graft

ゴア® インテリング®  
GORE® INTERING®  
Vascular Graft

ゴア® アクシール バスキュラーグラフト  
GORE® ACUSEAL  
Vascular Graft

ゴアテックス® ストレッチグラフト  
GORE-TEX® STRETCH  
Vascular Graft

ゴアテックス® スーチャー  
GORE-TEX®  
Suture



# ゴア 人工血管・スーチャー 総合カタログ

## Gore Vascular Grafts and Suture Products Catalog

*Together, improving life*

# ゴア人工血管の歴史

1976

国内臨床試験の開始

1980

ゴアテックス®  
バスキュラーグラフトが  
人工血管として本邦承認

2002

小児BTシャント  
手術専用の  
規格を販売開始  
(品番追加)

1978

ゴアテックス®  
バスキュラーグラフトが  
「血液透析用ブラッドアクセス」  
として本邦承認

1992

ゴアテックス® バスキュラーグラフトに  
ストレッチ性を付与した  
ゴアテックス® ストレッチグラフトを  
販売開始



# 2023

人工血管販売開始から  
45周年を迎える

(累計販売本数:30万本以上)

※2023年時点

# 2013

内腔にヘパリンを固定化した

ゴア® プロパテン®

バスキュラーグラフト

本邦承認

# 2005

ゴアテックス® ストレッチグラフトを

ベースにリングサポートを

壁内に一体化させた

ゴア® インテリング®

本邦承認

# 2015

早期穿刺型人工血管

ゴア® アキュシール バスキュラーグラフト

本邦承認

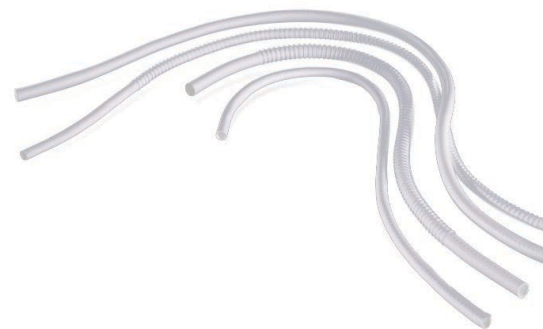
## 目次

ゴア® プロパテン® バスキュラーグラフト GORE® PROPATEN® Vascular Graft .....	3
ゴア® アキュシール バスキュラーグラフト GORE® ACUSEAL Vascular Graft .....	4
ゴアテックス® ストレッチグラフト GORE-TEX® STRETCH Vascular Graft.....	5
ゴア® インテリング® GORE® INTERING® Vascular Graft .....	5
ゴアテックス® バスキュラーグラフト GORE-TEX® Vascular Graft.....	6
ゴアテックス® スーチャー GORE-TEX® Suture.....	7

# ゴア® プロパテン® バスキュラーグラフト

CBAS® Heparin Surface あり

技術詳細 ▶ p.4



- ハンドリング特性
  - ストレッチ性 ストレッチ性を有し、ハンドリングが容易となるよう設計
  - 補強膜 すべての Gore人工血管において、耐拡張性および縫合糸保持力の向上を期待した補強膜を採用
- グラフト内腔にヘパリンを固定化した ePTFE 製人工血管。ヘパリンが独自のエンドポイント共有結合技術によりボンディングされ、長期にわたる抗血栓性に寄与

品番	内径 (mm)	全長 (cm)	リング長 (cm)	壁タイプ
リングサポートなし				
H460045J	4-6	45	なし	スタンダードウォール
H050010J	5	10	なし	スタンダードウォール
H050040J	5	40	なし	スタンダードウォール
H050060J	5	60	なし	スタンダードウォール
H060010J	6	10	なし	スタンダードウォール
H060040J	6	40	なし	スタンダードウォール
インテリング型				
IRH463845J <sup>a</sup>	4-6	45	38	スタンダードウォール
IRH061020J	6	20	10	スタンダードウォール
IRTH064040J	6	40	40	シンウォール
IRTH066060J	6	60	60	シンウォール
IRTH074040J	7	40	40	シンウォール
IRTH084040J	8	40	40	シンウォール

品番	内径 (mm)	全長 (cm)	リング長 (cm)	壁タイプ
リムーバブルリング付				
HT057090J	5	90	70	シンウォール
HT064050J	6	50	40	シンウォール
HT066080J	6	80	60	シンウォール
HT074050J	7	50	40	シンウォール
HT084050J	8	50	40	シンウォール
HT087080J	8	80	70	シンウォール
リムーバブルリング付 アキシロバイフェモラルバイパス用 (T字)				
HAX01J <sup>b</sup>	8 × 8	70 × 40	70 × 40	スタンダードウォール

a. IRH463845Jのテーパ部分にはリングサポートなし  
b. HAX01Jの分岐部の角度は直角 (90°)

# ゴア® プロパテン® バスキュラーグラフト (小児用)

CBAS® Heparin Surface あり

技術詳細 ▶ p.4

- BTシャント手術をはじめとする先天性心疾患修復術用の人工血管
- 浸入水圧を高めることを目指した壁構造

品番	内径 (mm)	全長 (cm)	壁タイプ
HPT030015J	3	15	シンウォール
HPT350015J	3.5	15	シンウォール
HPT040015J	4	15	シンウォール
HPT050015J	5	15	シンウォール
HPT060015J	6	15	シンウォール

- 本品は、16歳未満の患者に対し、血行動態の一時的改善または血中酸素濃度の是正のために使用した場合に算定できる。ただし、16歳以上の患者に対して使用した場合は、診療報酬明細書の摘要欄にその医学的理由を記載すること。

# ゴア® アクシール バスキュラーグラフト

CBAS® Heparin Surfaceあり

技術詳細 ▶ p.4

- 本品はePTFEからなる内層と外層の間に低出血層を設けた三層構造の血液透析バスキュラーアクセス用人工血管
- 人工血管内腔のePTFE表面にはヘパリンがエンドポイント共有結合技術により固定化されており、抗血栓性に寄与

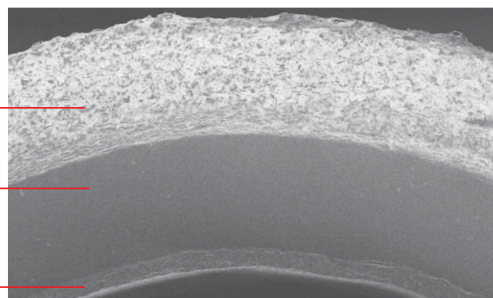


ゴア® アクシール バスキュラーグラフトの三層構造

外層  
ePTFE

中間層  
エラストマー

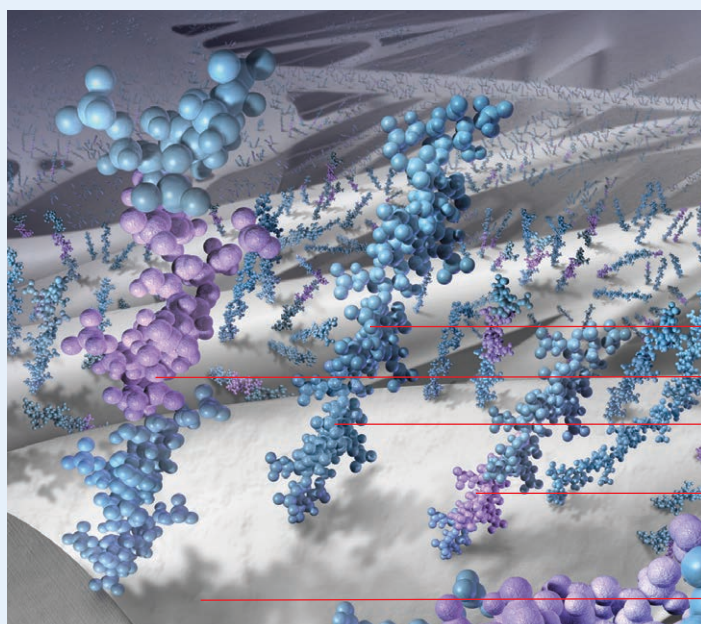
内層  
ePTFE (CBAS® Heparin Surface)



品番	内径 (mm)	全長 (cm)	壁厚 (mm) <sup>a</sup>
ECH460045J	4-6	45	1.2
ECH050050J	5	50	1.3
ECH050020J	5	20	1.3
ECH060050J	6	50	1.4
ECH060020J	6	20	1.4

a. 公称値

- 本品の埋植後2週間以内に穿刺を行う場合は、下記手順を推奨
  1. 外径17ゲージもしくはそれよりも細い穿刺針を使用する
  2. 回路血流量を250 ml/min以下に設定する
  3. 穿刺針抜去後、10-15分間の用手止血を行う
- 本品は、ご使用前の引き伸ばしは不要。長軸方向への伸展性が少ないため張力を加えないよう注意すること



CBAS® Heparin Surface

抗血栓性の持続

CBAS® Heparin Surfaceテクノロジー

人工血管内腔のePTFE表面にはヘパリンが  
エンドポイント共有結合技術により固定化 (CBAS) されており、  
抗血栓性に寄与

ヘパリン分子

ヘパリン生物活性部位

ヘパリン分子は、抗凝固活性を保持しながら、  
エンドポイント共有結合メカニズムにより  
グラフトの表面に結合している

ePTFE フィブリル

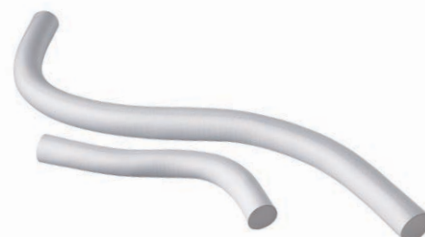
# ゴアテックス® ストレッチグラフト

## リングサポート付

- ストレッチ性によりハンドリングが容易で、無理のない吻合部形成が可能
- リングサポートによりキンクや潰れを軽減

品番	内径 (mm)	全長 (cm)	リング長 (cm)	壁タイプ
SRGTWR-054030L <sup>a</sup>	5	40	30	シンウォール

a. リングはリムーバルタイプ



※本品はヘパリンの固定化なし

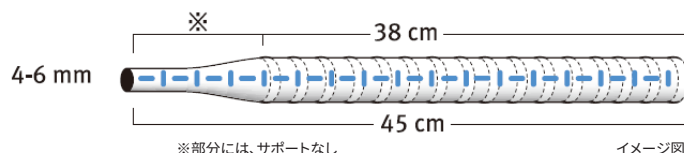
## リングサポートなし

- ストレッチ性によりハンドリングが容易で、無理のない吻合部形成が可能
- 小口径から大口径までのサイズラインナップ

品番	内径 (mm)	全長 (cm)	壁タイプ
SGTW-064L	6	40	シンウォール
SGTW-084L	8	40	シンウォール
SGTW-104L	10	40	シンウォール
SGS-054L	5	40	スタンダードウォール
SGS-064L	6	40	スタンダードウォール
SGS-123L	12	30	スタンダードウォール
SGS-143L	14	30	スタンダードウォール
SGS-163L	16	30	スタンダードウォール
SGS-183L	18	30	スタンダードウォール
SGS-203L	20	30	スタンダードウォール
SGS-223L	22	30	スタンダードウォール
SGS-243L	24	30	スタンダードウォール

# ゴア® インテリング®

- リングサポートが壁内に一体化された人工血管で、リング部分であっても吻合や穿刺が可能
- ストレッチ性によりハンドリングが容易で、無理のない吻合部形成が可能



品番	内径 (mm)	全長 (cm)	リング長 (cm)	壁タイプ
ISRT-4645L <sup>b</sup>	4-6	45	38	スタンダードウォール

b. 血液透析バスキュラーアクセス用ショートテーバータイプ

# ゴアテックス® バスキュラーグラフト

## リングサポート付

- リングサポートによりキンクや潰れを軽減
- 大口径のサイズラインナップ

※本品はストレッチ性なし



※本品はヘパリンの固定化なし

品番	内径 (mm)	全長 (cm)	リング長 (cm)	壁タイプ
RGTWR-107070L <sup>a</sup>	10	70	70	シンウォール
GR-123030 <sup>b</sup>	12	30	30	スタンダードウォール
GR-143030 <sup>b</sup>	14	30	30	スタンダードウォール
GR-163030 <sup>b</sup>	16	30	30	スタンダードウォール
GR-202020 <sup>b</sup>	20	20	20	スタンダードウォール

a. リムーバルタイプ

b. 非リムーバルタイプ

## リングサポートなし

※本品は、ストレッチ性なし

品番	内径 (mm)	全長 (cm)	壁タイプ
GS-044L	4	40	スタンダードウォール

# ゴアテックス® スーチャー

- 生体適合性
- 多孔質構造を有するePTFE素材とステンレス合金製の縫合糸を組み合わせたモノフィラメント縫合糸
- 容易なハンドリング性
- 柔軟性の高い素材で操作しやすい設計
- 縫合糸と縫合針の直径を近づけた設計により針穴からの血漏れの低減に寄与



品番	針の種類			糸と針の直径比 <sup>a</sup> (糸:針)
	糸の長さ (cm)	長さ (mm)	彎曲	
CV-8 (近似のU. S. Pサイズ: 7-0)				
8J02J	46	9	弱彎	1:1.9
8K02J	61	9	弱彎	1:1.9
8M02J	76	9	弱彎	1:1.9
CV-7 (近似のU. S. Pサイズ: 6-0)				
7J02J	46	9	弱彎	1:1.4
7K02J	61	9	弱彎	1:1.4
7K06J	61	13	弱彎	1:1.6
7M02J	76	9	弱彎	1:1.4
7M12J	76	12	弱彎	1:1.4
CV-6 (近似のU. S. Pサイズ: 5-0)				
6K02J	61	9	弱彎	1:1.0
6K04J	61	13	弱彎	1:1.4
6M02J	76	9	弱彎	1:1.0
6M10J	76	12	弱彎	1:1.0
6M04J	76	13	弱彎	1:1.4
6M12J	76	13	強彎	1:1.4

品番	針の種類			糸と針の直径比 <sup>a</sup> (糸:針)
	糸の長さ (cm)	長さ (mm)	彎曲	
CV-5 (近似のU. S. Pサイズ: 4-0)				
5K02J	61	13	弱彎	1:1.0
5M02J	76	13	弱彎	1:1.0
5M12J	76	13	強彎	1:1.0
5N02J	91	13	弱彎	1:1.0
5N12J	91	13	強彎	1:1.0
5N06J	91	17	弱彎	1:1.2
5N04J	91	18	強彎	1:1.2
CV-4 (近似のU. S. Pサイズ: 3-0)				
4N04J	91	17	弱彎	1:1.2
4N02J	91	18	強彎	1:1.2
CV-3 (近似のU. S. Pサイズ: 2-0)				
3N02J	91	17	弱彎	1:1.0
3N04J	91	18	強彎	1:1.0
3N08J	91	26	強彎	1:1.2
CV-2 (近似のU. S. Pサイズ: 0)				
2N02J	91	26	強彎	1:1.0
CV-0 (近似のU. S. Pサイズ: 1)				
0N08J	91	36	強彎	1:1.3

a. 公称値

ゴアテックス® スーチャーのサイズ表示は従来のU.S.P.規格とは異なり、新しい規格CVを接頭につけ、最も細いサイズでCV-8、最も太いサイズでCV-0と表示。

## 「添文ナビ」アプリで電子添付文書をご参照ください



販売名: ゴア®プロパテン®バスキュラーグラフト  
承認番号: 22500BZX00324000  
一般的名称: ヘパリン使用人工血管



販売名: ゴア®アキュシールバスキュラーグラフト  
承認番号: 22700BZX00028000  
一般的名称: ヘパリン使用非中心循環系人工血管



販売名: ゴアテックス® スーチャー  
承認番号: 16000BZY01123000  
一般的名称: ポリテトラフルオロエチレン縫合糸



販売名: ゴアテックス®EPTFEグラフト リング付  
承認番号: 16200BZY01218000  
一般的名称: 中心循環系人工血管



販売名: ゴアテックス®EPTFEグラフトII  
承認番号: 15900BZY00509000  
一般的名称: 中心循環系人工血管



販売名: ゴア® インテリング®  
承認番号: 21700BZY00498000  
一般的名称: 非中心循環系人工血管

本資料は医療関係者向けです。それ以外の方への再配布はご遠慮ください。全ての禁忌、警告、使用上の注意および有害事象に関する詳細は電子化された添付文書(電子添文)を必ずご参照ください。

© 2026 W. L. Gore & Associates, Inc. / 日本ゴア合同会社 無断転載・複製を禁じます。記載の商標は、Goreグループの関連会社または各権利者の商標です。

"Together, improving life"および記載のデザイン(ロゴ)は、Goreの商標です。 26PL3004-JA01 MAY 2026 MAT-0442-1

製造元 W. L. Gore & Associates, Inc.

製造販売元 **日本ゴア合同会社**

メディカル・プロダクツ・ディビジョン

〒108-0075 東京都港区港南1-8-15 Wビル

T 03 6746 2560 F 03 6746 2561 goremedical.com/jp

