



ゴアテックス® 人工硬膜カタログ

ゴアテックス® 人工硬膜 DM

GORE® PRECLUDE®

Dura Substitute

ゴアテックス® 人工硬膜 PDX

GORE® PRECLUDE® PDX

Dura Substitute

ゴアテックス® 人工硬膜 MVP®

GORE® PRECLUDE® MVP®

Dura Substitute



画像：ゴアテックス® 人工硬膜 MVP®

ゴアテックス® 人工硬膜は生体適合性を有する ePTFE 製のシートで、脳硬膜欠損部の補填および脳表面と硬膜などの皮下組織との癒着防止用として用います。人工硬膜を含めたゴアの ePTFE 製品は、グローバルで 4500 万例以上に使用されています。

ゴアテックス® 人工硬膜 DM

ゴアテックス® 人工硬膜 PDX

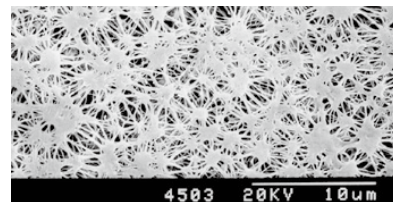
中間層にフッ素系伸縮性素材を挟み込んだ三層構造とすることで、針穴からの髄液漏れの低減が期待できます。

ゴアテックス® 人工硬膜 MVP®*

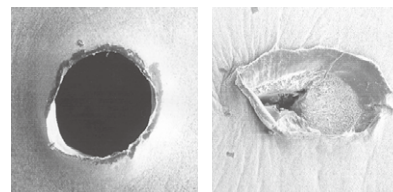
PDX と同様に三層構造を有し、針穴からの髄液漏れの低減が期待できます。さらに無影灯による表面反射の低減を目的として、片面（表面）に凹凸模様を採用しています。

- 適用例**
- 脳硬膜欠損部の補填
 - 減圧開頭時の一時的な硬膜補填
 - 脳表面と硬膜などの皮下組織との癒着防止

品番	サイズ (mm)	厚さ (mm)
ゴアテックス® 人工硬膜 DM		
DM-01060	60 × 100	0.1
ゴアテックス® 人工硬膜 PDX		
PDX-03020	20 × 100	0.3
PDX-03050	50 × 60	
PDX-03060	60 × 100	
PDX-03100	100 × 120	
ゴアテックス® 人工硬膜 MVP®		
MVP-03020	20 × 100	0.3
MVP-03050	50 × 60	
MVP-03060	60 × 100	
MVP-03100	100 × 120	



ゴアのePTFEの電子顕微鏡写真

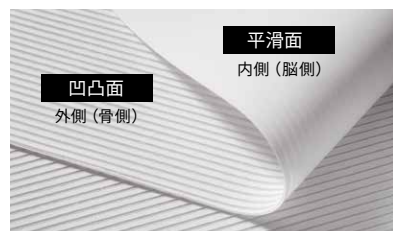


DM 針穴

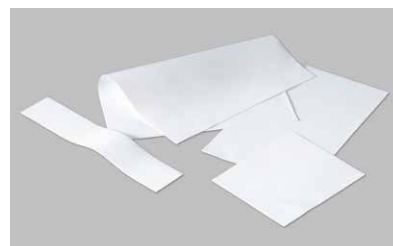
PDX 針穴

*使用上の注意:

ゴアテックス® 人工硬膜 MVP®には表裏があります。凹凸面を外側（骨側）に、平滑面を内側（脳側）に向けてご使用ください。



ゴアテックス® 人工硬膜 MVP®の凹凸面と平滑面



ゴアテックス® 人工硬膜 PDX

「添文ナビ」アプリで電子添付文書をご参照ください



製品名：ゴアテックス®人工硬膜 DM
販売名：ゴアテックス®EPTFEパッチII
承認番号：16000BZY00180000



製品名：ゴアテックス®人工硬膜 PDX
販売名：ゴアテックス®人工硬膜II
承認番号：21300BZY00693000



製品名：ゴアテックス®人工硬膜 MVP®
販売名：ゴアテックス®人工硬膜MVP®
承認番号：21700BZY00337000

ゴア、GORE、ゴアテックス、GORE-TEX、Together, improving life、MVP、PRECLUDE および記載のデザイン（ロゴ）は、W. L. Gore & Associates の商標です。
© 2022 W. L. Gore & Associates, Inc. / 日本ゴア合同会社 22686493-JA SEPTEMBER 2022

製造元 W. L. Gore & Associates, Inc.

製造販売元 **日本ゴア合同会社**
メディカル・プロダクツ・ディビジョン

〒108-0075 東京都港区港南1-8-15 Wビル
T 03 6746 2560 F 03 6746 2561 gore.co.jp

