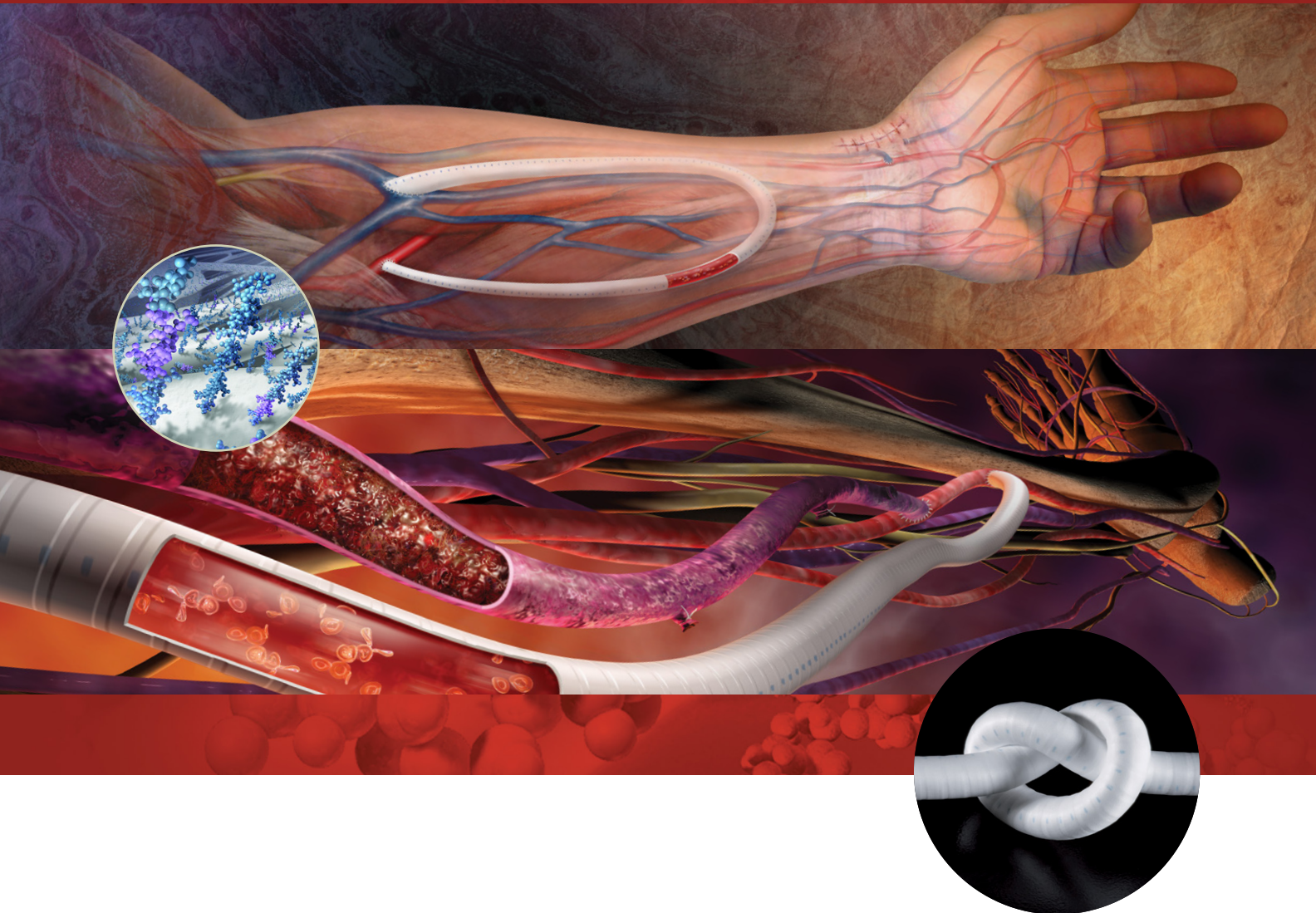


Há força

na integração

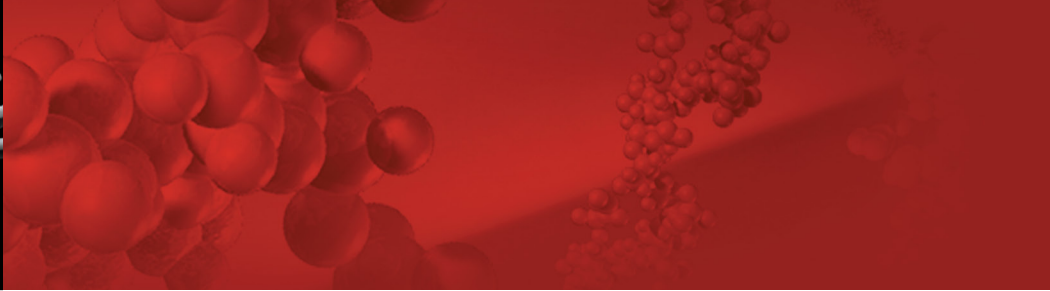
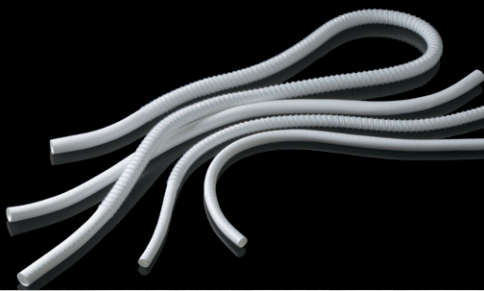


Agora Disponível
com
ANÉIS
INTEGRADOS



PROPATEN®

VASCULAR GRAFT



Apresentando...

Anéis integrados

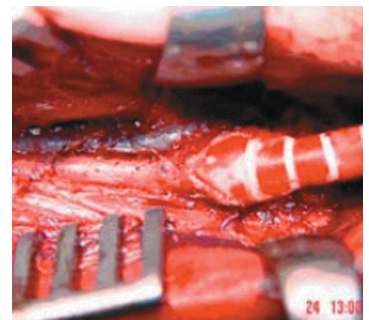
- O enxerto com suporte radial com o perfil mais baixo disponível
- Uma nova opção que oferece todos os benefícios de um enxerto com anéis - sem os anéis
- Resistência à torção e à compressão, devido ao suporte radial de ePTFE escondido dentro da parede ultraslisa do enxerto
- Transcende as soluções mecânicas com a superfície bioativa exclusiva do PROPATEN

▶ **Sem suporte radial do perfil**

O suporte radial integrado dentro da família do Enxerto Vascular GORE® PROPATEN® reduz o perfil transversal em aproximadamente 24% em comparação com um enxerto com anéis externos, mantendo o mesmo diâmetro luminal.



Reforço radial na anastomose para melhorar o fluxo hemodinâmico



Suporte para anastomose término-lateral entre o Enxerto Vascular GORE® INTERING® e o vaso nativo

Sem suporte radial do perfil

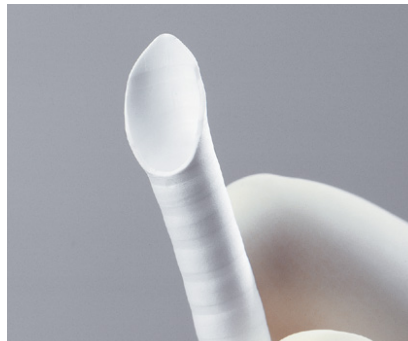
Corte e sutura em qualquer ponto

Bioatividade sustentada

Enxerto monobloco todo em ePTFE

Corte e sutura em qualquer ponto

É possível cortar e suturar através do suporte radial em qualquer ponto ao longo de toda a extensão do enxerto



Bioatividade sustentada



Explante de Enxerto Vascular GORE® PROPATEN® após 239 dias (~8 meses)

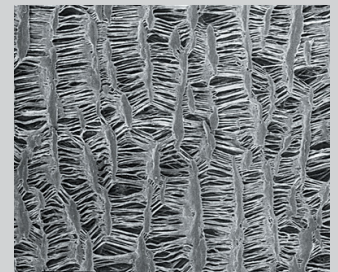
- Bypass femoral para tibial anterior
- Detectada bioatividade substancial da heparina
- Na mesma faixa anteriormente demonstrada em um estudo com cães¹



Explante de Enxerto Vascular GORE® PROPATEN® após 1.111 dias (>3 anos)

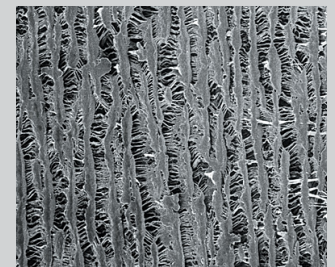
- Bypass do vaso femoral abaixo do joelho para o tronco tibioperoneal
- Fluxo do vaso (artéria peroneal) ocluído
- Detectada bioatividade substancial da heparina

Enxerto monobloco todo em ePTFE



Ampliação de 500x
100 µ

Microestrutura do enxerto vascular em ePTFE com anéis integrados



Ampliação de 500x
100 µ

Microestrutura do suporte radial de ePTFE dentro do enxerto vascular com anéis integrados

¹Begovac PC, Thomson RC, Fisher JL, Hughson A, Gällhagen A. Improvements in GORE-TEX® Vascular Graft performance by Carmeda® bioactive surface heparin immobilization. *European Journal of Vascular and Endovascular Surgery* 2003;25(5):432-437.

Configurações do Enxerto Vascular GORE® PROPATEN® com anéis integrados

CÓDIGO DO PRODUTO	DIÂMETRO INTERNO (mm)	COMPRIMENTO DA SEÇÃO COM ANÉIS (cm)	COMPRIMENTO PADRÃO (cm)
IRTH066060K	6	60	60
IRTH068080K	6	80	80
IRTH086060K	8	60	60
IRTH088080K	8	80	80
IRH463845K	4 – 6	38	45
IRH473845K	4 – 7	38	45

 Consult Instructions
for Use
eifu.goremedical.com

Os produtos listados podem não estar disponíveis em todos os mercados.

GORE, PROPATEN e designs são marcas comerciais da W. L. Gore & Associates.
© 2021 W. L. Gore & Associates, Inc. 21149087-PT OUTUBRO 2021

Nome comercial: GORE® PROPATEN® Enxertos Vasculares
Número do registro na ANVISA: 80067930025



W. L. GORE & ASSOCIATES, INC.
Flagstaff, AZ 86004

+65.67332882 (Asia Pacific)
00800.6334.4673 (Europe)
800.437.8181 (United States)
928.779.2771 (United States)

goremedical.com